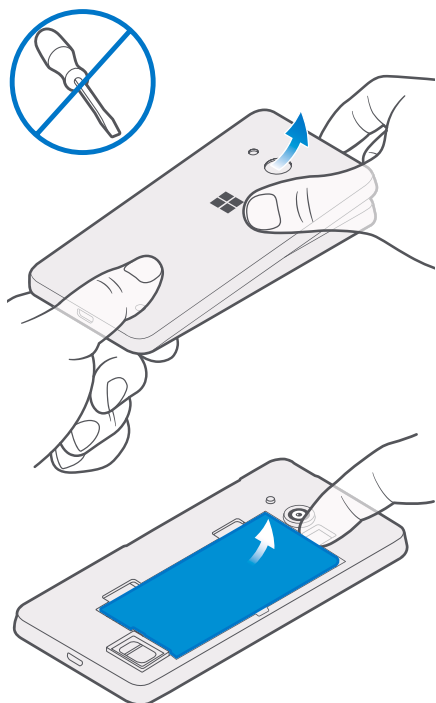


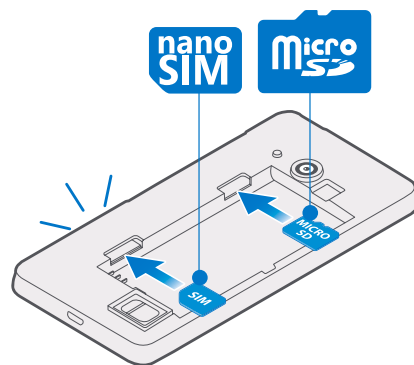
1



Vloženie karty SIM a pamäťovej karty

Vaša karta SIM ovplyvňuje dôležité nastavenia. Pred zapnutím telefónu vložte kartu SIM.

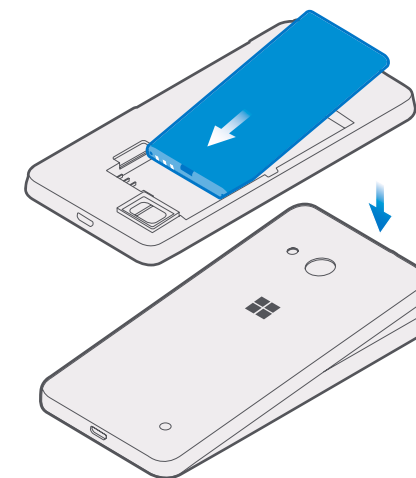
1. Vložte necht do spoja medzi rámom displeja a zadným krytom v hornom rohu telefónu.
2. Zatláčajte na strednú časť zadného krytu, nadvihnite ho a odstráňte.
3. Ak je batéria vložená, zasunúť necht do malej štrbiny na jej hornom okraji a vyberte ju.



2

Výmena batérie a založenie zadného krytu

1. Zarovnajtie kontakty batérie a batériu vložte dovnútra.
2. Zatláčajte spodnú časť zadného krytu k spodnej časti telefónu, až kým kryt nezapadne na miesto.




RM-1127

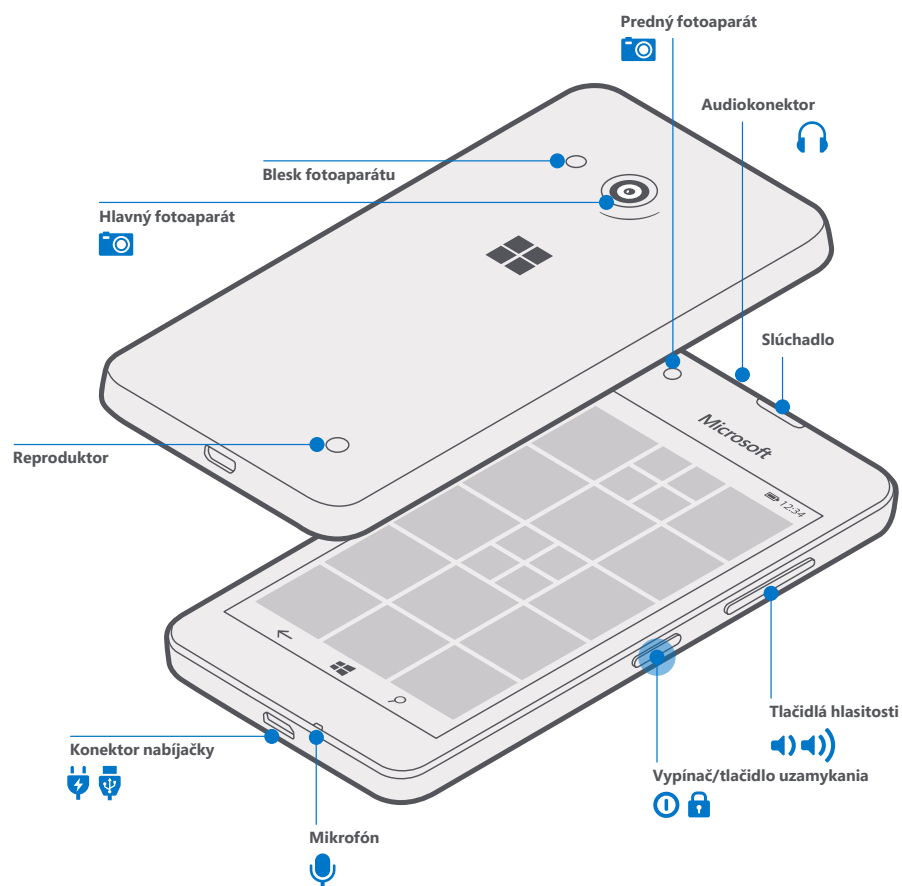
SK 1.0

3

Zapnutie telefónu a nabitie batérie

Vaša karta SIM ovplyvňuje dôležité nastavenia. Pred zapnutím telefónu vložte kartu SIM.

1. Ak chcete zapnúť telefón, stlačte a podržte vypínač , až kým telefón nezavibruje. Telefónu chvíľu trvá, kým vás prevedie nastavením a nainštaluje všetky aplikácie. Obrazovka telefónu môže byť chvíľami dokonca čierna, takže trpezlivo čakajte.
 2. Keď sa zobrazí výzva, uistite sa, že ste vybrali správny jazyk a región. Niektoré nastavenia možno neskôr nebudete môcť zmeniť.
- Ak chcete telefón nabiť, zapojte kompatibilnú nabíjačku do sieťovej zásuvky a pripojte kábel k telefónu. Telefón tiež môžete nabíjať z počítača pomocou kábla USB, môže to však trvať dlhšie.
- Ak je batéria úplne vybitá, môže trvať až 20 minút, kým sa na displeji zobrazí indikátor nabíjania.



4

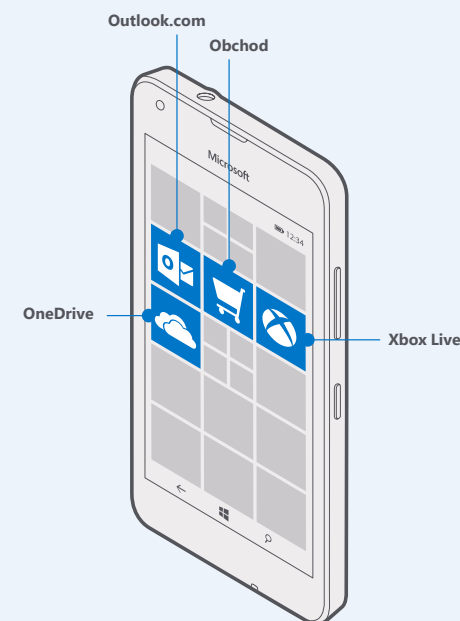
Vytvorenie konta Microsoft

Keď prepojíte konto Microsoft s telefónom, môžete získať všetky skvelé aplikácie a hry z obchodu Windows Store a bezpečne uchovávať svoj obsah s automatickými zálohami na cloude prostredníctvom služby OneDrive.

Nové konto môžete vytvoriť pri nastavovaní. Ak sa prihlásite do ktorejkoľvek služby spoločnosti Microsoft, ako napríklad Outlook.com (alebo Hotmail), Office, OneDrive alebo Xbox, už máte konto Microsoft. Prihláste sa pomocou rovnakého mena používateľa a hesla.

Po zobrazení výzvy vyplňte podrobnosti konta a vyberte spôsob prijatia jednorazového overovacieho kódu. Zadajte svoju e-mailovú adresu alebo posledné 4 číslice svojho telefónneho čísla. Zapamätajte si prihlasovacie údaje do tohto konta. Možno ich neskôr budete potrebovať.

Ak sa obrazovka vypne, stlačte vypínač a zachyťte a presuňte obrazovku uzamknutia smerom nahor.



5

Navigácia dotykom

Návrat na úvodnú obrazovku

V ktoromkoľvek zobrazení ťuknite na tlačidlo Štart.



Prepínanie medzi otvorenými aplikáciami



Ťuknite na tlačidlo Späť, podržte ho a vyberte požadovanú aplikáciu.

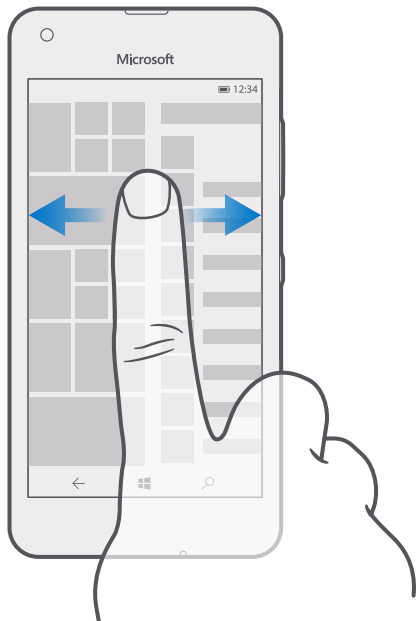


Ak chcete zatvoriť aplikáciu, ťuknite na položku X.

Kontrola dostupných možností

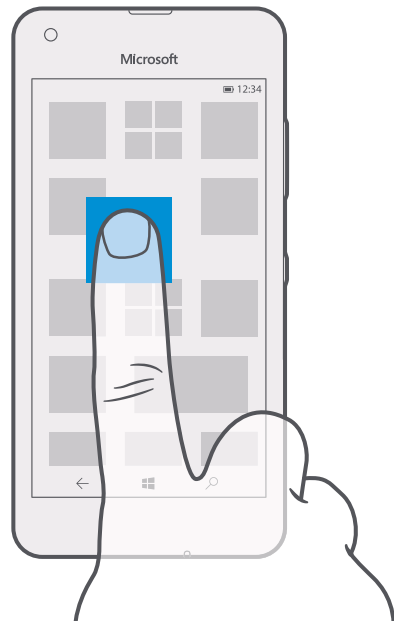


V závislosti od aplikácie ťuknite na položku ... v pravom dolnom rohu alebo na položku ≡ v ľavom hornom rohu.



Spoznanie všetkých aplikácií

Na domovskej obrazovke sa potiahnutím prstom doľava zobrazí ponuka aplikácií. Ak sa chcete vrátiť späť, potiahnite prstom doprava.



Presunutie dlaždice

Ťuknite na príslušnú dlaždicu a podržte, zachyťte a presuňte ju do nového umiestnenia a potom ťuknite na obrazovku.

7

Presunutie obsahu do nového telefónu Lumia

Ak chcete preniesť kontakty, textové správy, fotografie a videá, použite aplikáciu Prenos mojich dát.



Na úvodnej obrazovke potiahnite prstom doľava a ťuknite na položku Prenos mojich dát.

Váš starý telefón musí podporovať technológiu Bluetooth. Niektoré telefóny alebo obsah môžu byť nekompatibilné s prenosom.

Ak chcete preniesť iný obsah, ako napríklad hudbu, pozrite si časť pre nových používateľov telefónov Lumia v aplikácii Lumia Pomocník+tipy.

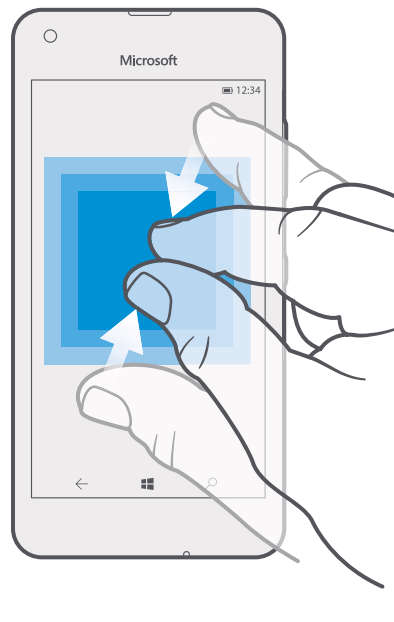


Ak je váš starý telefón zariadenie Lumia a svoj obsah a nastavenia ste predtým záložovali v konte Microsoft, zálohované údaje obnovíte prihlásením sa do konta Microsoft v novom telefóne.



Zobrazenie hlásení a prístup k nastaveniam

Ak chcete rýchlo zobraziť zmeškané hovory, neprečítané e-maily a správy a tiež získať prístup k nastaveniam, otvorte centrum akcií. Položte prst na obrazovku a posuňte ho nadol.



Priblíženie alebo oddialenie zobrazenia

Položte dva prsty na položku, napríklad na fotografiu alebo webovú lokalitu, a posúvajte ich k sebe alebo od seba.

6

Prispôbenie úvodnej obrazovky

Pridanie fotografie v pozadí



Na úvodnej obrazovke potiahnite prstom z hornej časti obrazovky nadol a ťuknite na položku Všetky nastavenia > Prispôbenie > Štart. Prepnite položku Pozadie na Obrázok dlaždice alebo Obrázok na celú obrazovku a ťuknite na položku Prehľadávať. Ťuknite na fotografiu, podľa potreby ju orežte a ťuknite na položku ✓.



Zmena farby motívu

Na úvodnej obrazovke potiahnite prstom nadol z hornej časti obrazovky, ťuknite na položku Všetky nastavenia > Prispôbenie > Farby a ťuknite na farbu.



Zmena veľkosti dlaždice



Ťuknite na dlaždicu a podržte na nej prst. Potom ťuknite na položku Dlaždice môžu byť malé, stredne veľké alebo široké. Čím väčšia dlaždica, tým viac informácií môže zobraziť.

Pridanie dlaždice aplikácie

Potiahnutím prsta doľava prejdite do ponuky aplikácií, ťuknite na aplikáciu, podržte na nej prst a potom ťuknite na položku Prípnúť na obrazovku Štart.

8

Ďalšie informácie



Váš telefón obsahuje používateľskú príručku, ktorá je v prípade potreby kedykoľvek k dispozícii, a to aj bez pripojenia k sieti. Na úvodnej obrazovke potiahnite prstom doľava a ťuknite na položku Lumia Pomocník+tipy.

Používateľskú príručku v iných jazykoch vhodnú na tlač, používateľskú príručku on-line a pomoc s riešením problémov nájdete na adrese www.microsoft.com/mobile/support.

Ak ste nový používateľ telefónu Lumia, nezabudnite si pozrieť aj aplikáciu Začíname.

Ak telefón nereaguje

Ak chcete telefón reštartovať bez straty dát a nastavení, stlačte a asi na desať sekúnd podržte vypínač. Telefón zavibruje a reštartuje sa.

Všetko máte pripravené na to, aby ste začali spoznávať svoj telefón Lumia.

Informácie o výrobku a bezpečnostné informácie

Dôležité: Pred použitím si prečítajte dôležité informácie o bezpečnom používaní zariadenia a batérie v brožúre s informáciami o výrobku a bezpečnosti. Niektoré dôležité uvedené v tejto používateľskej príručke, ako je napríklad nabíjkačka, headset alebo dátový kábel, je možné kúpiť samostatne.

Zariadenie je možné používať len v sieťach LTE 800 (20), 900 (8), 1800 (3), 2100 (1), 2600 (7), WCDMA 850 (5), 900 (8), 2100 (1); a GSM 850, 900, 1800, 1900 MHz. Vyžaduje sa predplatenie u poskytovateľa služieb.

Dôležité: Poskytovateľ sieťových služieb alebo poskytovateľ služieb, ktoré používate počas cestovania, nemusí poskytovať podporu pre sieť 4G/LTE. V takom prípade pravdepodobne nebudete môcť uskutočňovať ani prijímať hovory, posilať ani prijímať správy, ani používať mobilné dátové pripojenie. Ak služby siete 4G/LTE nie sú dostupné, na zabezpečenie plynulého chodu zariadenia odporúčame zmeniť najvyššiu rýchlosť pripojenia z typu 4G na 3G. Ak to chcete urobiť, na úvodnej obrazovke potiahnite prstom doľava a ťuknite na položku Nastavenia > Sieť a bezdrôtové > Mobilná sieť > SIM. Vyberte kartu SIM a ťuknite na položku Vlastnosti. Položku Najvyššia rýchlosť pripojenia prepnite na 3G.

Ak chcete získať ďalšie informácie, obráťte sa na poskytovateľa sieťových služieb. Zariadenie používajte len s pôvodnou nabíjateľnou batériou BL-T5A. Zariadenie nabíjajte nabíjkačkou AC-18. Typ zásuvky na nabíjkačke sa môže líšiť. Spoločnosť Microsoft Mobile môže vyrábať ďalšie modely batérií alebo nabíjkačiek, ktoré sa môžu použiť s týmto zariadením.

Nabíjky tretích strán, ktoré spĺňajú príslušné požiadavky na pripojenie USB a ktoré možno pripojiť k USB konektoru zariadenia, môžu byť takisto kompatibilné. Povrch tohto zariadenia je bez obsahu niklu.

Používajte iba kompatibilné pamäťové karty schválené na použitie s týmto zariadením. Nekompatibilné karty môžu spôsobiť poškodenie karty a zariadenia a viesť k porušeniu dát uložených na karte.

Pri používaní blesku dodržiavajte bezpečnú vzdialenosť. Nepoužívajte blesk pri fotografovaní ľudí a zvierat z bezprostrednej blízkosti. Pri fotografovaní nezakrývajte blesk.

Informácia o certifikácii (SAR)

Toto mobilné zariadenie vyhovuje medzinárodným smerniciam o expozícii rádiovými vlnami.

Všetchní naši zákazníci sú informovaní, že toto zariadenie vyhovuje limitom SAR (Specific Absorption Rate), ktoré stanovuje medzinárodná organizácia (rádiový elektromagnetický poľo) podľa odporúčaní medzinárodných smerníc zostavených nezávislou vedeckou organizáciou ICNIRP. Tieto smernice zahŕňajú zásadne bezpečnostné limity na zabezpečenie ochrany všetkých osôb nezávisle od veku a zdravotného stavu.

Smernice pre vyžarovanie boli zostavené na základe jednotky špecifického o absorbovaného výkonu SAR (Specific Absorption Rate), ktorá vyjadruje množstvo rádiových emisií (RF) zasahujúcich hlavu alebo telo počas používania zariadenia. Podľa organizácie ICNIRP je stanovený limit SAR pre mobilné zariadenia 2,0 W/kg, pričom ide o priemernú hodnotu na desať gramov tkaniva.

Testy na hodnotu SAR sa vykonávajú v štandardných prevádzkových polohách a so zariadením vysielajúcim na najvyššej certifikovanej výkonnej úrovni vo všetkých frekvenčných pásmach. Najvyššie namerané hodnoty SAR pre toto zariadenie sú nasledovné:

	Maximálna hodnota SAR	Frekvenčné pásmo použité pri nameraní maximálnej hodnoty SAR
V polohe pri hlave	0,63 W/kg na 10 g	GPRS 850 (4 sloty) a WLAN 2450
Pri používaní vo vzdialenosti 1,5 cm (5/8 palca) od tela	0,50 W/kg na 10 g	GPRS 850 (4 sloty) a WLAN 2450

Toto zariadenie spĺňa smernice pre vyžarovanie, ak sa používa pri hlave alebo je umiestnené vo vzdialenosti minimálne 1,5 cm (5/8 palca) od tela. Ak nosíte telefón pri sebe upevnený pomocou spony na opasku alebo iného typu držáka, nesmie obsahovať kovy a musí medzi zariadením a telom zabezpečiť uvedenú minimálnu vzdialenosť.

Na odosielanie dát a správ je potrebné kvalitné sieťové pripojenie. Odosielanie sa môže odložiť, kým nie je k dispozícii takýto signál. Uvedené pokyny o vzdialenosti od tela dodržujte, kým sa odosielanie nedokončí.

Počas bežného používania sú hodnoty SAR výrazne nižšie ako hodnoty uvedené vyššie. Ak totiž nie je potrebný najvyšší výkon počas hovoru, výkon mobilného telefónu sa automaticky zníži, aby sa predišlo rušeniu siete a aby sa dosiahla efektívna činnosť systému. Čím je výkon zariadenia nižší, tým je nižšia hodnota SAR.

Modely zariadenia môžu mať rôzne verzie a viaceré hodnoty. Casom sa môžu vyskytnúť zmeny v súčiastkach a konštrukcii, ktoré môžu mať vplyv na hodnoty SAR. Najaktuálnejšie informácie o hodnotách SAR pre tento model a ďalšie modely zariadení Microsoft Mobile sú dostupné na stránke sarc.microsoft.com.

Podľa vyhlásenia svetovej zdravotníckej organizácie (SZO) aktuálne vedecké informácie nevyžadujú uplatnenie špeciálnych opatrení počas používania mobilných zariadení. Ak sa chcete vystavať rádiovým vlnám v menšej miere, odporúča sa obmedziť dobu používania zariadenia alebo použiť súpravu hands-free, čím sa zabráni priamemu kontaktu zariadenia s telom. Viac informácií, vysvetlení a diskusií súvisiacich s rádiovým žiarením nájdete na webovej lokalite SZO www.who.int/peh-emf/en.

Autorské práva a ďalšie upozornenia

Vyhlasenie o zhode
Spoločnosť Microsoft Mobile Oy týmto vyhlasuje, že výrobok RM-1127 spĺňa základné požiadavky a všetky príslušné ustanovenia smernice 1999/5/ES. Kópiu Vyhlásenia o zhode - Declaration of Conformity - nájdete na adrese www.microsoft.com/mobile/declaration-of-conformity.

Upozornenie úradu FCC
Toto zariadenie vyhovuje požiadavkám smernice FCC uvedených v časti 15. Prevádzka je podmienená splnením nasledujúcich dvoch podmienok: (1) tento prístroj nesmie spôsobovať škodlivé rušenie a (2) prístroj musí znieť akékoľvek pôsobiace rušenie vrátane rušenia, ktoré môže spôsobiť nežiaduce zhoršenie prevádzky. Ďalšie informácie získate na adrese transition.fcc.gov/oet/rfafety/rf-faqs.html. Akékoľvek zmeny alebo úpravy, ktoré nie sú výslovné povolenie spoločnosti Microsoft Mobile, môžu viesť k zrušeniu oprávnenia používateľa na prevádzkovanie tohto zariadenia.

Poznámka: Toto zariadenie bolo testované a spĺňa požiadavky triedy B digitálnych zariadení podľa časti 15 smernice FCC. Tieto limity sú stanovené tak, aby poskytovali primeranú ochranu pred škodlivým rušením pri inštalácii v obvyklej oblasti. Toto zariadenie vyžaruje, používa a môže vyžarovať rádiovú energiu a, ak nie je inštalované a používané v zhode s týmito pokynmi, môže spôsobiť škodlivé rušenie rádiového komunikačného systému. Neexistuje však záruka, že pri konkrétnej inštalácii nedôjde k rušeniu. Ak toto zariadenie spôsobuje škodlivé rušenie rádiového alebo televízneho signálu, ktoré sa dá zistiť zapnutím a vypnutím zariadenia, používateľ sa môže pokúsiť o napravenie rušenia aspoň jedným z nasledujúcich opatrení:

- Zmeňte orientáciu prijímajúcej antény alebo ju preumiestnite.
- Zväčšite rozstup medzi zariadením a prijímačom.
- Pripojte zariadenie do zásuvky iného okruhu, než v ktorom je zapojený prijímač.
- Informujte sa u predajcu alebo skúseneho rádiového/TV technika.